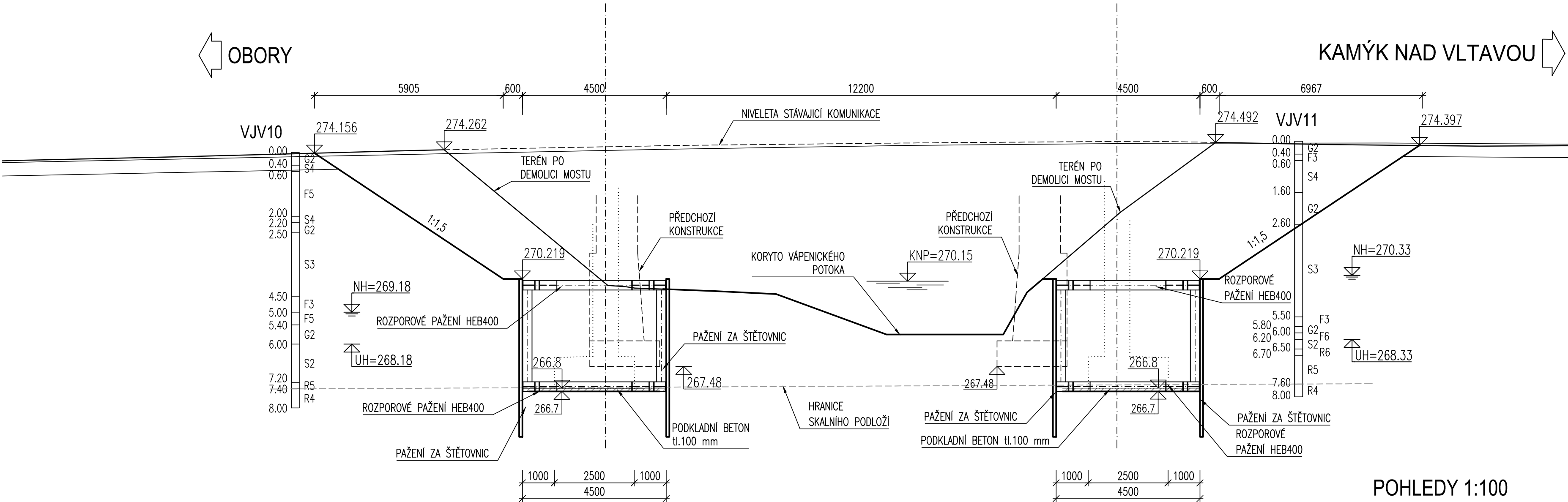
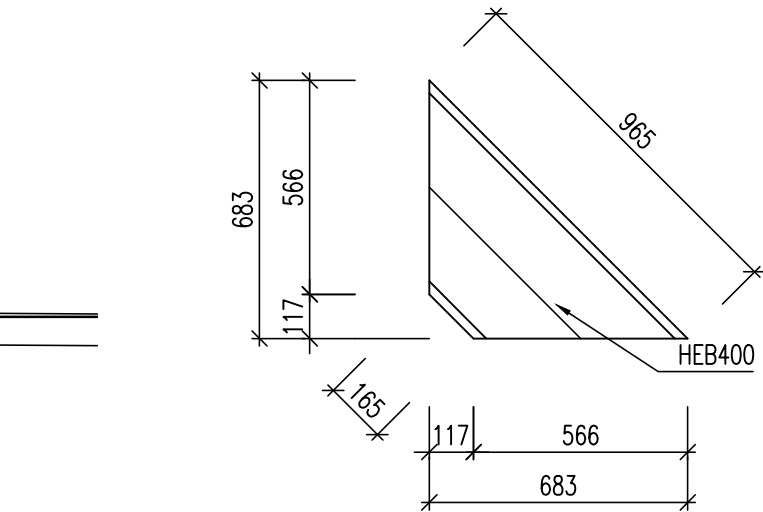


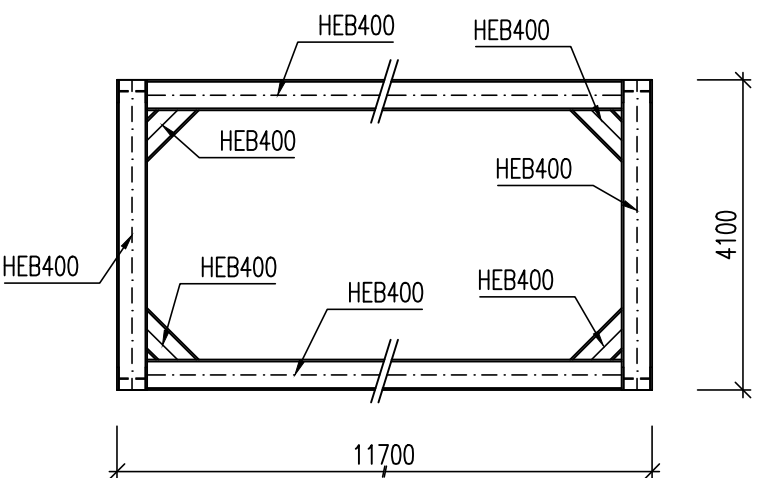
PODÉLNÝ ŘEZ 1:100



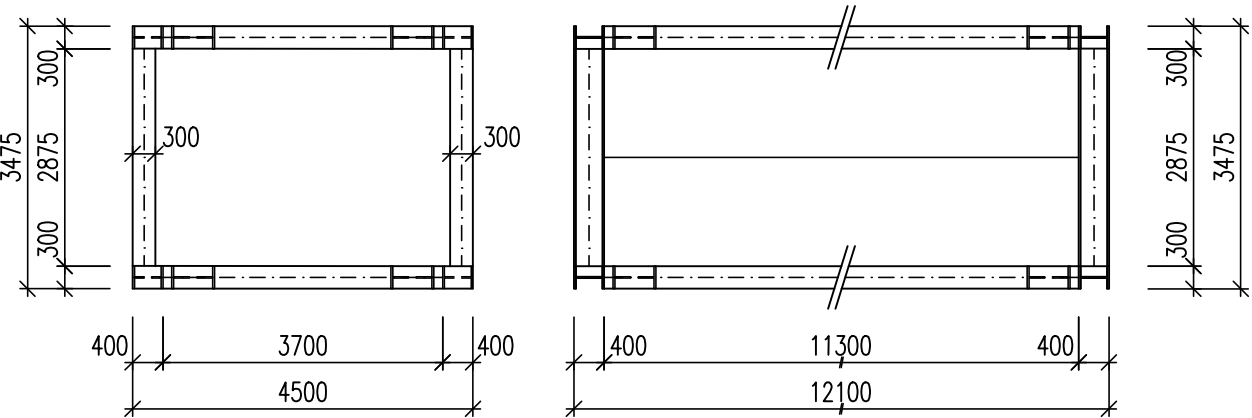
DETAIL VÝZTUHY 1:20



PŮDORYS ROZPĚR 1:100



POHLEDY 1:100



ZPŮSOB ČÍSLOVÁNÍ BODŮ

AABBCC  
KDE JEDNOTLIVÉ ČÁSTI VYJADŘUJÍ :  
AA – UMÍSTĚNÍ BODU (HLAVNÍ BODY=00, ZALOŽENÍ=01, SPODNÍ STAVBA =02,  
NK=03, VYBAVENÍ=04)  
BB – ČÍSLO PODPORY  
CC – POŘADOVÉ ČÍSLO BODU

SOUŘADNICE BODŮ:		
BOD	Y [m]	X [m]
000100	761370.007	1088334.288
010101	761364.571	1088332.820
010102	761367.142	1088329.126
010103	761377.074	1088336.039
010104	761374.503	1088339.732

SOUŘADNICE BODŮ:		
BOD	Y [m]	X [m]
000200	761360.868	1088347.421
010201	761355.032	1088346.527
010202	761357.603	1088342.834
010203	761367.534	1088349.746
010204	761364.964	1088353.439

MATERIÁLY:

BETON ČSN EN 206:

PODKLADNÍ BETON C 8/10 (CZ, TKP18-PK) - Cl 1.0 - Dmax22 - S3

POZNÁMKY:

- PŘED ZAHÁJENÍM VÝKOPOVÝCH PRACÍ, MUSÍ BÝT VŠECHNY DOTČENÉ SÍTĚ VYTÝČENY A PŘELOŽENY.
- ZÁKLADOVÁ SPÁRA MUSÍ BÝT POSOUZENA ZODPOVĚDNÝM GEOLOGEM STAVBY.
- PROJEKT PŘEDPOKLÁDÁ ZALOŽENÍ ZÁKLADOVÉ SPÁRY VE VRSTVĚ SKALNÍHO PODLOŽÍ R4.
- PAŽÍCÍ JAMY BUDOU ZAJIŠTĚNY POMOCÍ DVOU RAMŮ ZHOTOVENÝCH Z OCELOVÝCH PROFILŮ HEB400.

KUBATURY:

VÝKOPY (2-5. TR. TĚŽITELNOSTI DLE ČSN 73 3050)			
PODPORA	ODTĚŽENÝ NÁSPY	STAVEBNÍ JÁMA	CELKEM
OP1	137,79 m <sup>3</sup>	191,65 m <sup>3</sup>	329,45 m <sup>3</sup>
OP2	375,14 m <sup>3</sup>	191,65 m <sup>3</sup>	566,79 m <sup>3</sup>
CELKEM			896,24 m <sup>3</sup>
NÁSPY SVAHOVÝCH KUŽELŮ			
PODPORA			
OP1	156,78 m <sup>3</sup>		
OP2	176,03 m <sup>3</sup>		
CELKEM	335,81 m <sup>3</sup>		
PODKLADNÍ BETON			
CELKEM	10,89 m <sup>3</sup>		
OCELOVÉ ROZPĚRY			
CELKEM	23,19 t		

Souřadnicový systém S-JTSK  
Výškový systém BpV

Změna:	Název změny:	Datum:	Provedl:	Podpis:

Investor: <b>Krajská správa a údržba silnic Středočeského kraje, příspěvková organizace</b> Zborovská 11 150 21 Praha 5	Objednatel: <b>Krajská správa a údržba silnic Středočeského kraje, příspěvková organizace</b> Zborovská 11 150 21 Praha 5
--	--

<b>METROPROJEKT Praha a.s.</b> nám. I. P. Pavlova 2/1786 120 00 Praha 2 gen. ředitel: Ing. David Krása tel.: +420 296 154 105 www.metroprojekt.cz info@metroprojekt.cz	<b>METROPROJEKT</b>	Souprava čísel:
--	---------------------	-----------------

HIP: Ing. Aleš MENŠÍK tel.: +420 296 154 119 Stupeň: PDPS	Podpis: <i>[Signature]</i> Název a úřad díla: <b>Oprava mostu ev. č. 102 – 028 Most přes Vápenický potok ve Velké</b>
--	---

Zpracovatelský úvar: tel.: +420 296 154 330 Vedoucí úvaru: Ing. Václav KRIVÁNEK	S-52 Podpis: <i>[Signature]</i> Název části díla: <b>STAVEBNÍ ČÁST SO 201 - Most přes Vápenický potok ve Velké</b>	C
--	---	---

Odpovědný projektant: Ing. Aleš MENŠÍK Vypracoval: Ing. Tomáš PUSTĚJOVSKÝ	Podpis: <i>[Signature]</i> Datum: 12/2016 Měřítko: 1:100	Název přílohy: <b>VÝKOPOVÝ PLÁN</b>	Změna: 004
Skartační znak: V20/2037	Formát: 8xA4	IČD: 15 6596 002 00 03 02	Číslo příl.: 004